



QuikDeckLight

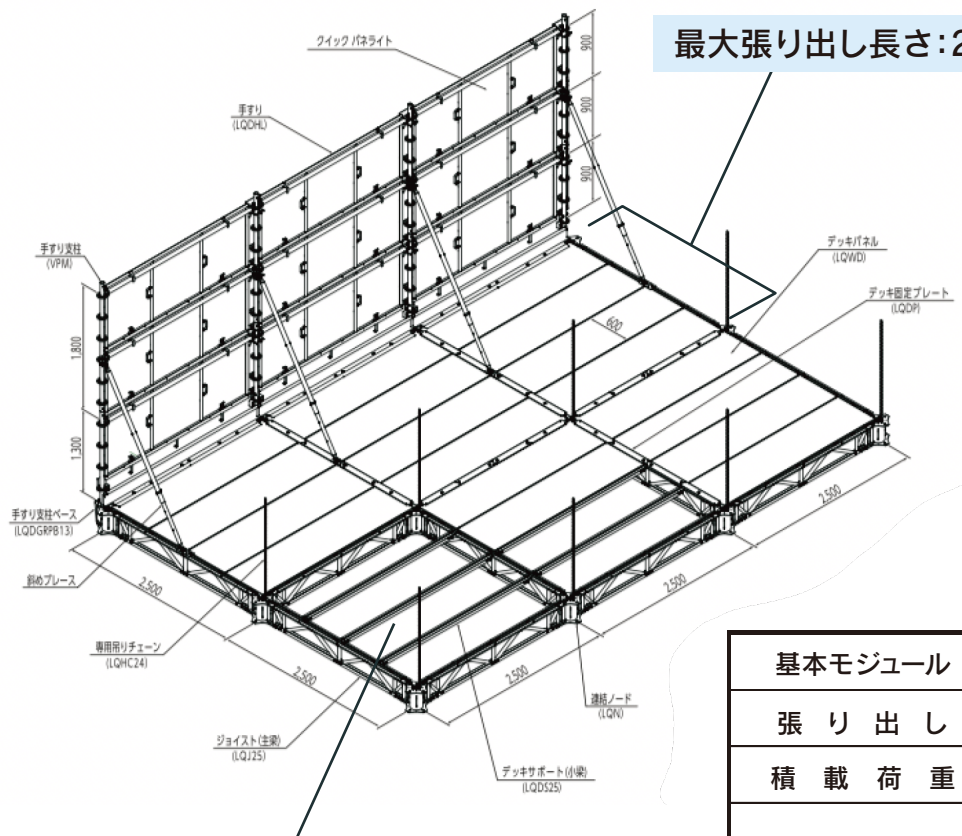
クイックデッキライト

Information

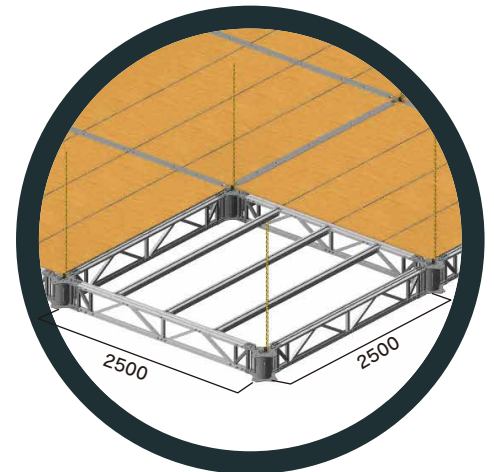


Innovation Temporary works Technology

✦ QuikDeckLight ✦



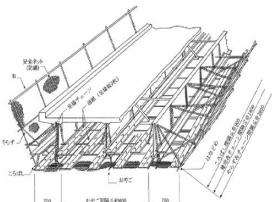
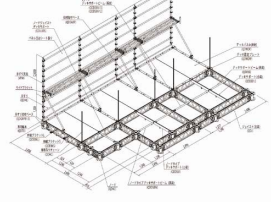
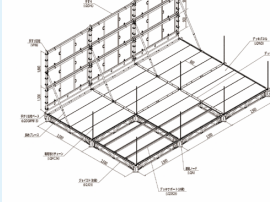
最大張り出し長さ: 2.5m



最大積載荷重: 200kg

基本モジュール	2.5m×2.5m
張り出し	最大2.5m
積載荷重	最大200Kg/m ²
吊元	アンカーなしでの吊り方も可能 (設置条件による)

在来工法とQuikDeckシリーズの比較

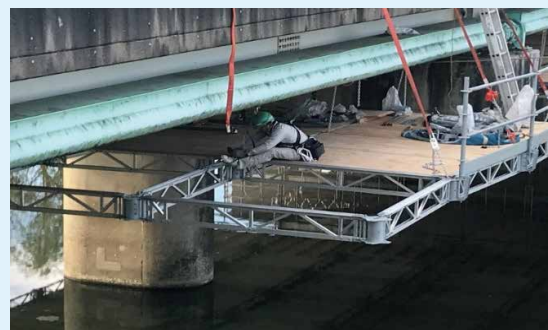
	従来工法	QuikDeck	QuikDeckLight
積載荷重	約150kg/m ²	従来工法の2.3倍の積載 積載荷重 350kg/m ²	従来工法の1.3倍の積載 積載荷重 200kg/m ²
基本構造			
使用例		中段足場を設ける場合 床板取り換え・支承交換…etc.	桁の塗替え・支承交換 中段足場を設けない場合…etc.
特徴	<ul style="list-style-type: none"> ・材料費が安価 ・橋脚周り等の細工が容易 ・熟練技能が無いと施工が困難 ・墜落危険が大きい ・チェーンピッチが狭い 	<ul style="list-style-type: none"> ・無隙間・無段差 ・チェーンの最大ピッチがQuikDeck→5m QuikDeckLight→2.5m ・先行床式による墜落・転落災害防止の徹底 ・ユニット化による簡易な組立方法を採用 ・ノーアンカー施工が可能 ・一括ユニットつり込みによる高所作業の削減・交通規制の時短 	

～先行床施工式による安全な組立施工～

◆従来工法…高度な技術が必要



◆QuikDeckシリーズ… システムチックで安全な組立



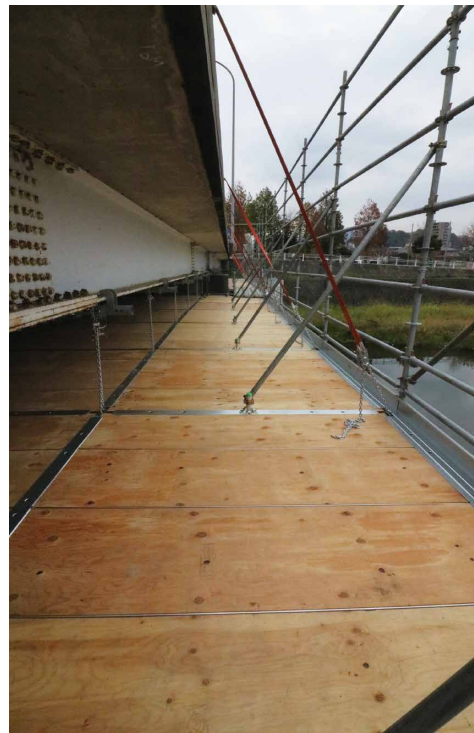
ここがすごいよ! Quik Deck Light

QuikDeck
Light

01

無段差・無隙間のフラットな空間

作業床の吹き上がり防止兼段差防止の専用固定プレートとつま先板を使用することで、段差や隙間のないフラットな空間が実現いたしました。台車などの荷運びが容易に可能です。



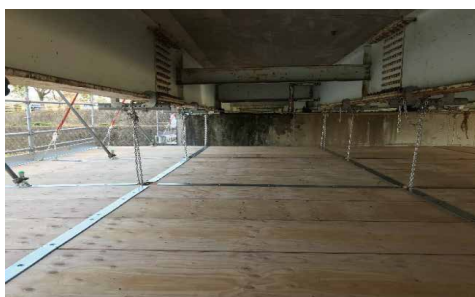
▶「オフィス」と同じ快適空間

QuikDeck
Light

02

吊チェーン本数の削減

従来工法比・・・50%減
パネル式吊足場・・・70%減
吊元箇所の削減により、塗装品質の向上に繋がります。



▶広い作業空間!

QuikDeck
Light

03

最大2.5mまで可能な跳ね出し床

非常用通路としてもご利用いただけやすい、
最大2.5mでの跳ね出し床設置が可能です。



▶ 広い導線の確保・荷取スペースにも活用!

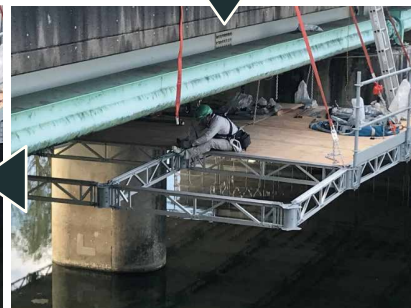
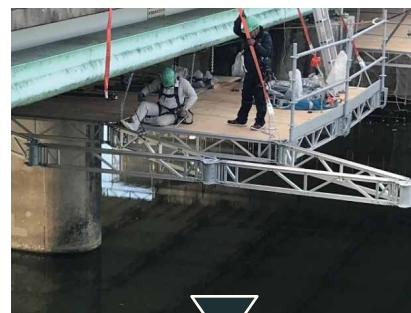
QuikDeck
Light

04

安心・安全な組立方法、そしてスピーディー

床が先行して出来上がっていく「先行床施工式」ですので、危険作業を行わずに安心・安全に施工を進めることができます。

部材も軽く、少ない人数でスピーディーに組立てることが可能です。



▶ 従来と比べ日数が50%削減(当社比) ※諸条件によります



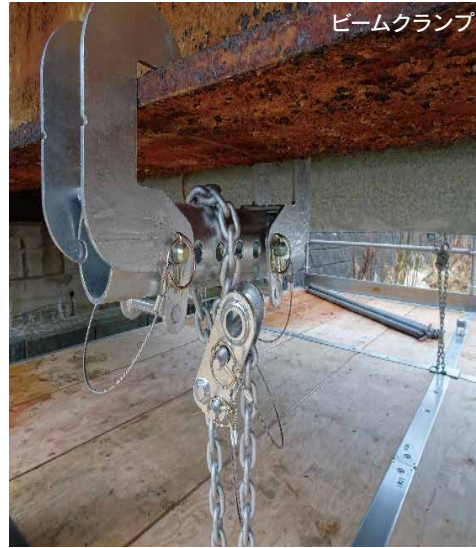
こんなときに Qui

case

1

アンカーが打てない、 打ちたくない…

クイックデッキライトはアンカーが無くてもフック型の吊具でH鋼などに挟み込めるタイプやコンクリートT桁橋構造に挟み込める専用吊具もございます。



身体へのストレス軽減！

case

2

防護柵を設置したい

クイックデッキ専用防護工システム「クイックパネライト」の取付も可能！採光性の高いクイックパネライトは軽量且つ防音対策も行っています。また、取付が非常に簡単で、台風などの有事の際も簡単に取り外しが可能です。



現場の「働き方改革！」

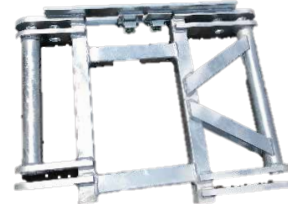
case / 3

一部分だけ積載荷重が大きい場合は…

クイックデッキとクイックデッキライトをつなぐ接続用部材が新登場いたしました。

積載荷重の大きい部分はクイックデッキ。通路や塗装しか行わない部分はクイックデッキライトを使用していただくと、経済的な設計が可能です。

ライトタイプ用接続用
ジョイスト長さ:438mm



ストロングとスマートをバランスよく!

case / 4

吊り位置が悪くて 施工が難しい…

吊り位置が悪く、チェーンを取り付ける連結ノードにつけられない場合、任意の位置から吊元を取ることが可能です。



自由自在に吊元を確保!

施工事例写真

